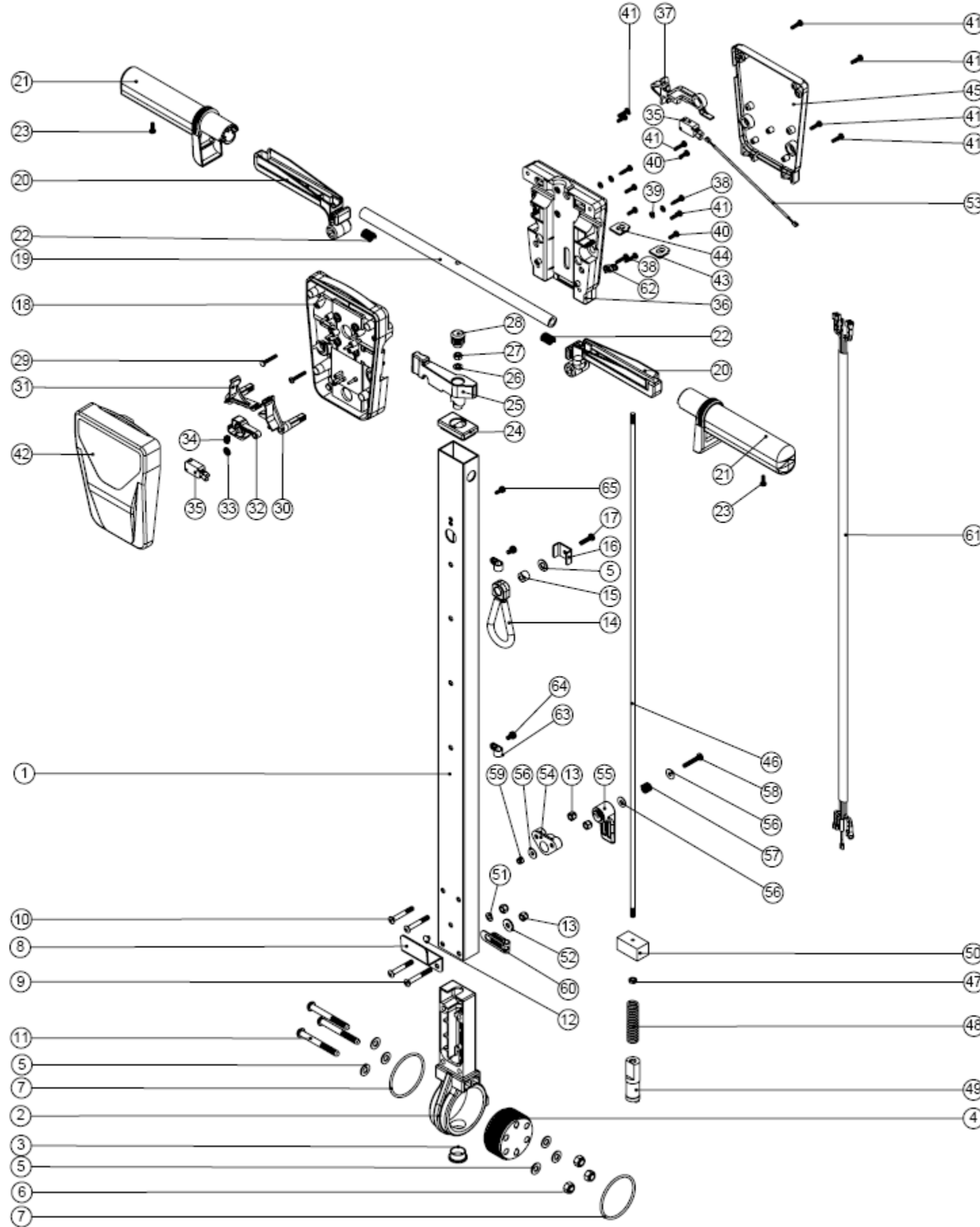




# Numatic INTERNATIONAL

Numatic International GmbH □ 30455 Hannover, Fränkische Str. 15 - 19, Tel. 0511-9842160 Fax. 0511-98421620



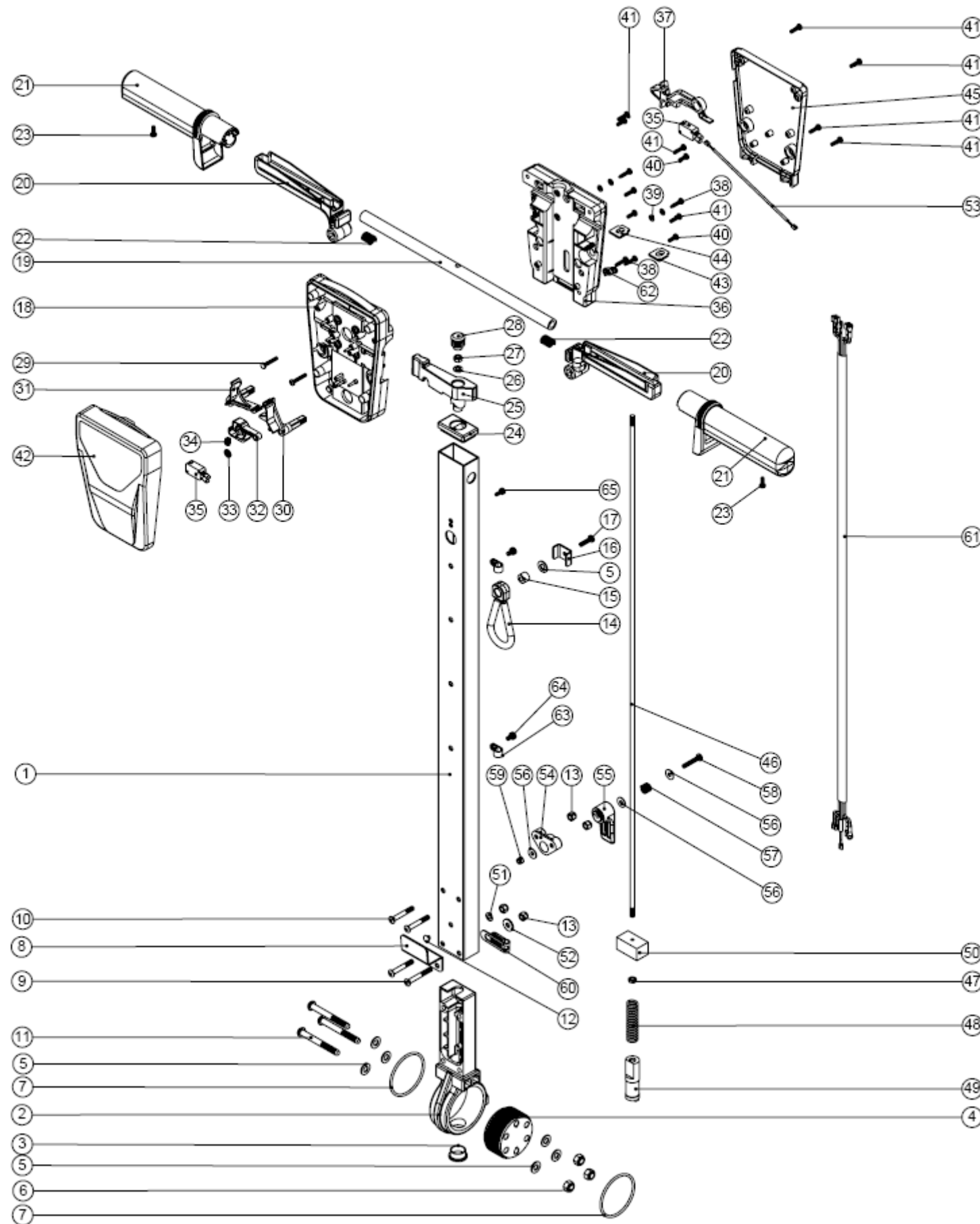
## NLL 332 / NLL 415 Deichsel und Deichselkopf

Zeichnung 886-02 vom 01.10.2007

Zu dieser Maschine gehört der Stromlaufplan WD 0341

Pos.	Artikel - Nr.	Bezeichnung
1	429096	NLL - Deichselrohr
2	229081	Deichselgehäuse
3	229099	Stopfen 25 mm
4	229482	Zahnrad
5	219010	Unterlegscheibe M 8 Form A
6	219078	Sicherungsmutter M 8
7	219254	O - Ring 3 mm / 60 mm Ø
8	329000	Haltewinkel
9	219881	Halbrundschaube M 6 x 45 mm
10	219807	Halbrund - Imbusschraube M 6 x 40 mm
11	219806	Halbrund - Imbusschraube M 8 x 70 mm
12	229009	Blindstopfen
13	219088	Sicherungsmutter M 6
14	226008	Zugentlastung
15	226006	Abstandrolle
16	329231	Halter für Zugentlastung
17	219054	Kreuzschlitzschraube M 5 x 20 mm
18	227576	Innenliegende vordere Griffschale
19	338269	Verstärkungsrohr
20	227581	Schalterhebel
21	227580	Handgriff
22	219803	Feder für Schalterhebel
23	219270	Schraube für Kunststoffe Nr. 8 x 1/2"
24	227582	Rohrverschlußstopfen
25	227583	Justierhebel grau
26	219493	Nylonscheibe M 6
27	219642	VA - Sicherungsmutter M 6
28	20638V	Rohrverschlußstopfen 19 mm Ø, schwarz
29	219811	Schraube für Kunststoffe Nr. 8 x 1"
30	227585	Hebelarm für Schalter links
31	227586	Hebelarm für Schalter rechts
32	227587	mittlerer Schalthebel im Deichselkopf
33	219805	Sicherungsscheibe 4 mm
34	219804	Schalterfeder
35	229483	Mikroschalter
36	227577	Innenliegende hintere Griffschale
37	227584	Entriegelungshebel

Blatt 2



- |    |        |  |
|----|--------|--|
| 38 | 219107 | Schraube für Kunststoffe Nr. 6 x 5/8"  |
| 39 | 219206 | Unterlegscheibe M 4 Form A             |
| 40 | 219101 | Schraube für Kunststoffe Nr. 8 x 1/2"  |
| 41 | 219105 | Schraube für Kunststoffe Nr. 8 x 5/8"  |
| 42 | 318959 | Deichselkopfabdeckung vorn             |
| 43 | 329539 | Verschlussplatte                       |
| 44 | 227666 | Verschlussstopfen                      |
| 45 | 318968 | Deichselkopfabdeckung hinten           |
| 46 | 229484 | Betätigungsstange 840 mm lang          |
| 47 | 219099 | Halbmutter M 6                         |
| 48 | 229138 | Feder                                  |
| 49 | 229073 | Deichsel - Verstellstift               |
| 50 | 229030 | Anti - Vibrationsgummi                 |
| 51 | 219007 | Unterlegscheibe M 6 Form B             |
| 52 | 219008 | Unterlegscheibe M 6 Form G             |
| 53 | 230082 | Verdrahtungsleitung 150 mm lang, weiß  |
| 54 | 227806 | Kabelhalter - Unterteil                |
| 55 | 227807 | Kabelhalter - Oberteil                 |
| 56 | 219644 | VA - Unterlegscheibe M 5 Form G        |
| 57 | 206599 | Druckfeder                             |
| 58 | 219720 | VA - Kreuzschlitzschraube M 5 x 30 mm  |
| 59 | 219076 | Sicherungsmutter M 5                   |
| 60 | 229139 | Kabelschelle P - Form                  |
| 61 | 230132 | NLL - Kabelsatz (Deichselkopf - Motor) |
| 62 | 229669 | Kabelschelle                           |
| 63 | 219393 | Kabelschelle P - Form                  |
| 64 | 219047 | Kreuzschlitzschraube M 5 x 10 mm       |
| 65 | 219471 | Kreuzschlitzschraube M 4 x 12 mm       |