



# Numatic INTERNATIONAL

Numatic International GmbH D - 30465 Hannover, Fränkische Str. 15 - 19, Tel. 0511-9842160 Fax. 0511-98421620

## NR 1500S Nu - Relay Einscheibenmaschine 150 U/min

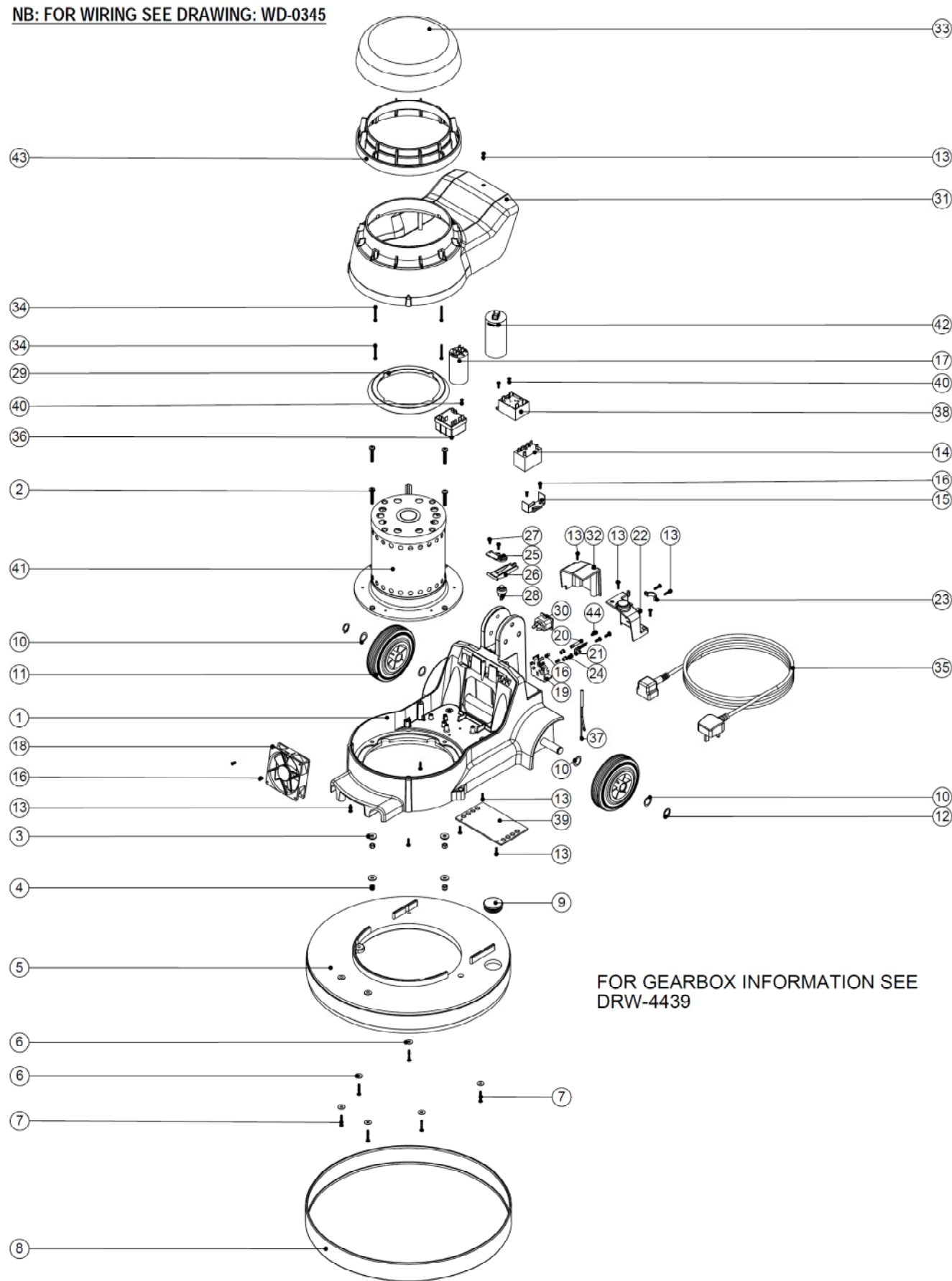
Zeichnung Nr. 917-16 vom 13.05.2010

**Änderungen** zur vorherigen Zeichnungsversion sind rot geschrieben!

Zu dieser Maschine gehört der **Stromlaufplan** WD-0345

**Getriebe:** Detailinformationen zum Getriebe finden Sie in Zeichnung 4439.

NB: FOR WIRING SEE DRAWING: WD-0345



Pos.	Artikel - Nr.	Bezeichnung
1	338580	Gehäuseunterteil
2	219268	Kreuzschlitzschraube M 6 x 35 mm
3	219008	Unterlegscheibe M 6 Form G
4	219088	Sicherungsmutter M 6
5	329110	Bürstendeck grau
6	219644	VA -Unterlegscheibe M 5 Form G (groß)
7	219369	VA - Schraube für Kunststoffe Nr. 8 x 1"
8	206478	Spritzschutzring grau
9	229400	Stopfen 1 5/8"
10	219219	Unterlegscheibe, wellenförmig
11	229060	Laufgrad 125 mm
12	229051	Seegering
13	219914	VA - Schraube für Kunststoffe Nr. 6 x 5/8"
14	206575	Relais 240 V / 25 A
15	206500	Relais - Haltebügel
16	219651	Kreuzschlitz - Schneideschraube M 4 x 10 mm
17	220876	Betriebskondensator 20 µF
18	205072	Kleinlüfter 12 V DC
19	216288	Anschluß - Klemmleiste
20	206562	Kontaktstift
21	206563	Schutzleiter - Kontaktstift
22	206865	Abdeckung für Steckanschluß
23	216290	Kabel - Halteklammer
24	219009	Messing - Hülse M 4
25	216293	Schalthebel - Lagerplatte
26	216292	Schalthebel
27	219677	Schraube für Kunststoffe Nr. 4 x 10 mm
28	229454	Mikroschalter
29	227556	Motordichtung oben
30	220964	Einbausteckdose 3-polig
31	229441	mittlere Motorabdeckung
32	216291	Steckdosenabdeckung
33	328112	Motorabdeckhaube
34	219848	Schraube für Kunststoffe Nr. 6 x 1 3/8"
35	236136	NUCABLE - Zuleitung ca. 15 m lang (3x1,5mm²), gelb
	236078	NUCABLE - Zuleitung mit Stecker für die Schweiz
36	206823	Spannungsrelais 230 V
37	321193	LED mit Anschlußleitung (für Wechselspannung)
38	206753	Universal - Spannungsversorgung
39	329228	Abdeckplatte
40	219318	Schraube für Kunststoffe 6 x 1 1/2"
41	205217	Motor z.B. für NR 1500S/H
42	208265	Anlaufkondensator 100 µF
43	229486	Adapterring für Motorengehäuse
44	219471	Kreuzschlitzschraube M4 x 12 mm mit Sicherungsscheibe
<b>ohne Abb.</b>		
	227557	Dichtung zwischen Motor und Gehäuseunterteil
	229023	Hülse (in der Dichtung 4 mal eingesetzt)