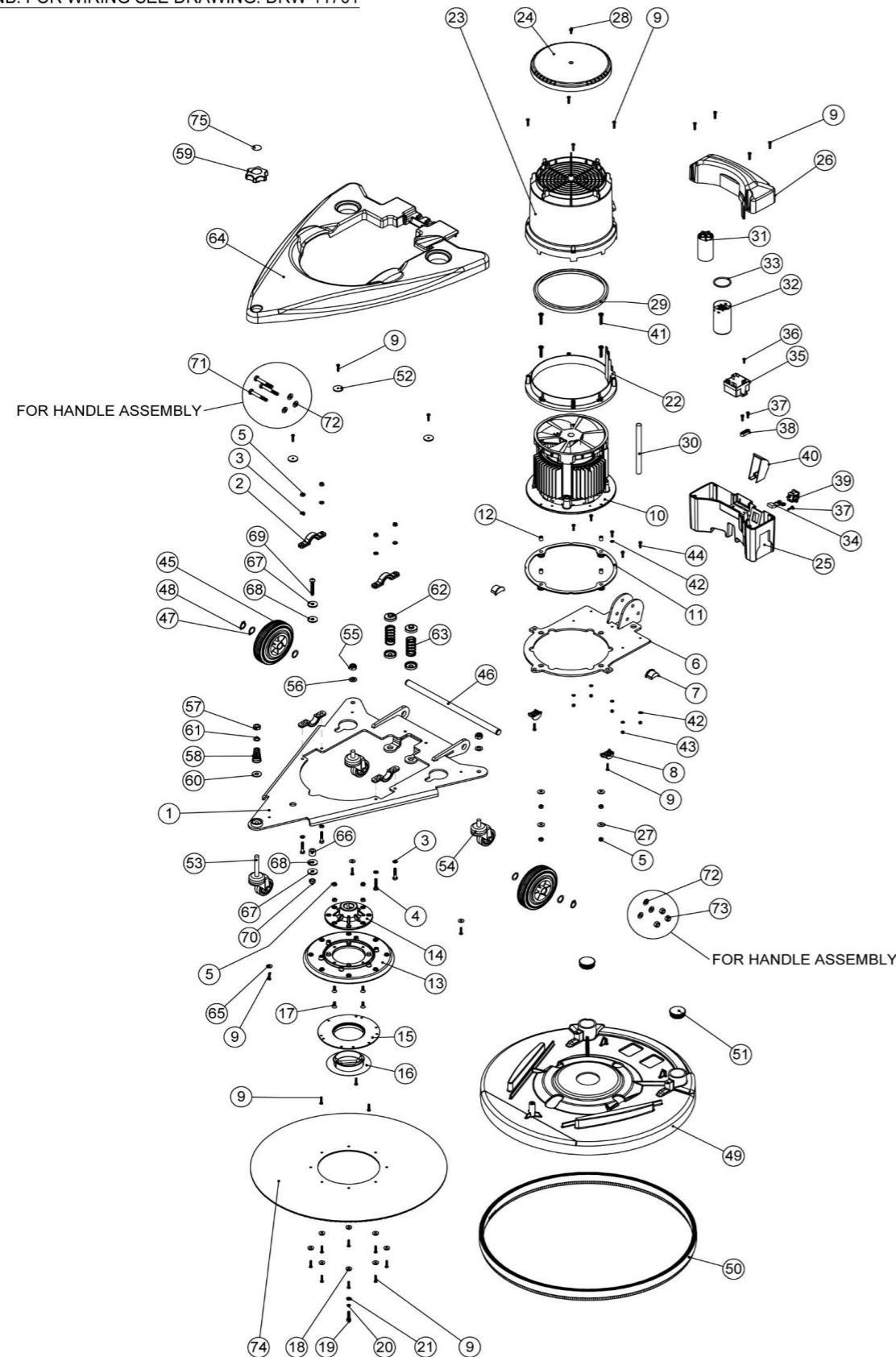


NB: FOR WIRING SEE DRAWING: DRW-11701



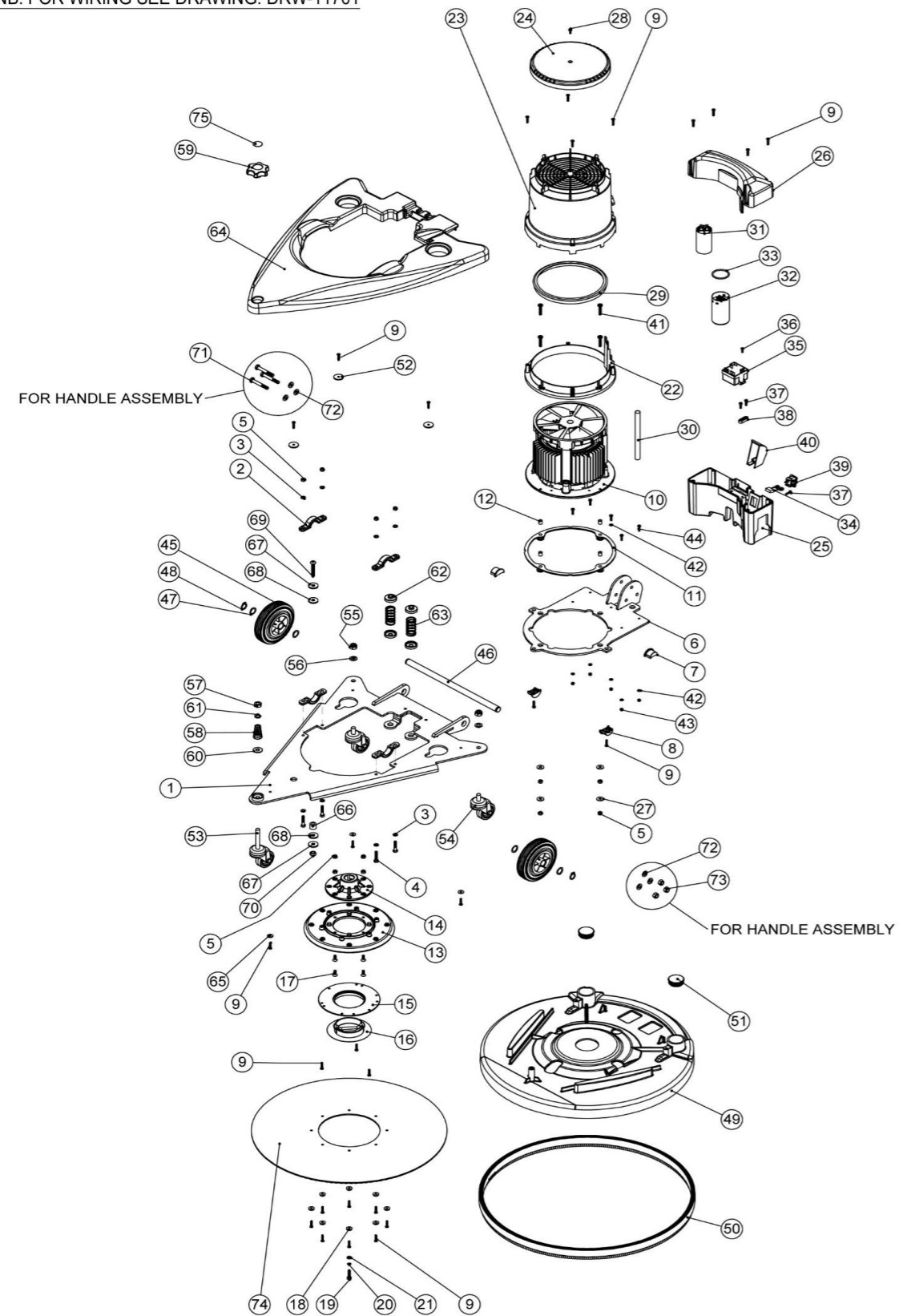
Bürstendeck HNS-1550

Zeichnungsnummer DRW-15027-01.08

Pos. Artikel - Nr. Bezeichnung

1	900079	Rahmenplatte HNS1550
2	900114	Achslager
3	219560	VA - U-Scheibe M 6 Form B
4	291022	VA-Schraube M6 X 30MM
5	219642	VA - Sicherungsmutter M 6
6	900087	Motorhalteplatte HNS1550
7	900100	unteres Gleitlager
8	900099	oberes Gleitlager
9	219568	"VA - Schraube für Kunststoffe 8 x 3/4""
10	205160	Motor 4-polig 1500W 220-240V 50Hz
11	227557	Motordichtung unten (Nu-Speed)
12	900112	Scheibe 11MM X 8.75MM
13	900124	Treibtellerhalterung HNS1550
14	900110	Kupplung HNS1550
15	217501	Grundplatte für Zentrierring am Padloc-Treibteller Typ A 160mm rot
16	217500	Zentrierring für Padloc-Treibteller
17	291012	Schraube M6 X 16MM
18	219573	Schrauben-Isolierstück
19	219925	VA-Schraube M6 x 25MM
20	219718	VA - Federring M 6
21	219870	VA - Unterlegscheibe M 6, Form A
22	237500	unterer Halterahmen
23	330082	Motorabdeckung HNS1550
24	237503	Motor-Abdeckhaube HFM
25	330081	Box für Kondensatoren HFM
26	237505	Haube Box für Kondensatoren HFM
27	219647	VA - U-Scheibe, groß M 6 Form G (6,4 x 25 mm)
28	219471	Kreuzschlitzschraube M 4 x 12 mit Sicherungsscheibe
29	237412	Motordichtung oben
30	330086	Schutzhülle Motorkabel
31	220897	Betriebskondensator 25µF / 450V z.B. für HFM1515
32	205088	Anlaufkondensator 150µF
33	208534	O RING 39.5MM ID x 3 DIA
34	230136	Entstörsatz
35	206823	Elektronik für NR-Maschinen (Spannungrelais)
36	219318	"Schraube für Kunststoffe 6 x 1 1/2", verzinkt"
37	219914	"VA - Schraube für Kunststoffe Nr. 6 x 5/8""
38	227008	Zugentlastungsschelle
39	220584	Steckdose f. NMD / TT
40	229213	Steckerabdeckung für Twintec, Einscheibenmaschinen
41	219984	VA - Maschinengewindeschraube M 6 x 30
42	219688	VA - Unterlegscheibe M 4 Form A
43	219687	VA - Sicherungsmutter M 4
44	219862	VA - Kreuzschlitzschraube M 4 x 16
45	229060	LaufRad 125 mm Ø, z.B. für Einscheibenmaschinen
46	900109	Achse HNS1550
47	219219	U-Scheibe, wellenform 21,5 x 16,3
48	229051	Seegerring für Radsicherung
49	900088	Bürstendeck HNS1550DECK MOULDING
50	900113	Bürstring HNS1550
51	229400	Stopfen 1 5/8", schwarz
52	900122	Karosseriescheibe M5 X 25mm
53	900105	hintere Laufräder 50MM mit grauer Lauffläche M10 X 70

NB: FOR WIRING SEE DRAWING: DRW-11701



54	900106	Rad 50MM M10 X 20
55	219897	VA - Sicherungsmutter M 10
56	219903	VA - Unterlegscheibe M 10 Form A
57	219963	VA - Mutter M 10
58	229175	Feder konisch
59	208354	Rändelmutter M 10
60	900119	Abstandhalter
61	900120	U-Scheibe M10 X 16mm
62	900121	Halterung für Feder
63	208782	Feder (C5517490)
64	900118	Abdeckung Chassis HNS1550
65	219644	VA - U-Scheibe M 5 Form G (groß)
66	900104	Justierscheibe
67	900115	Justierscheibe
68	900116	U-Scheibe M8 X 25mm
69	219822	VA - Linsenschraube M 8 x 45 mit Gewinde bis zum Kopf
70	219639	VA - Sicherungsmutter M 8
71	219066	VA-Schraube M8X55MM
72	219010	U-Scheibe M 8, Form A, verzinkt
73	219078	Sicherungsmutter M 8, verzinkt
74	900103	Treibteller HNS1550, 508mm
75	900133	Bürstendruck Aufkleber