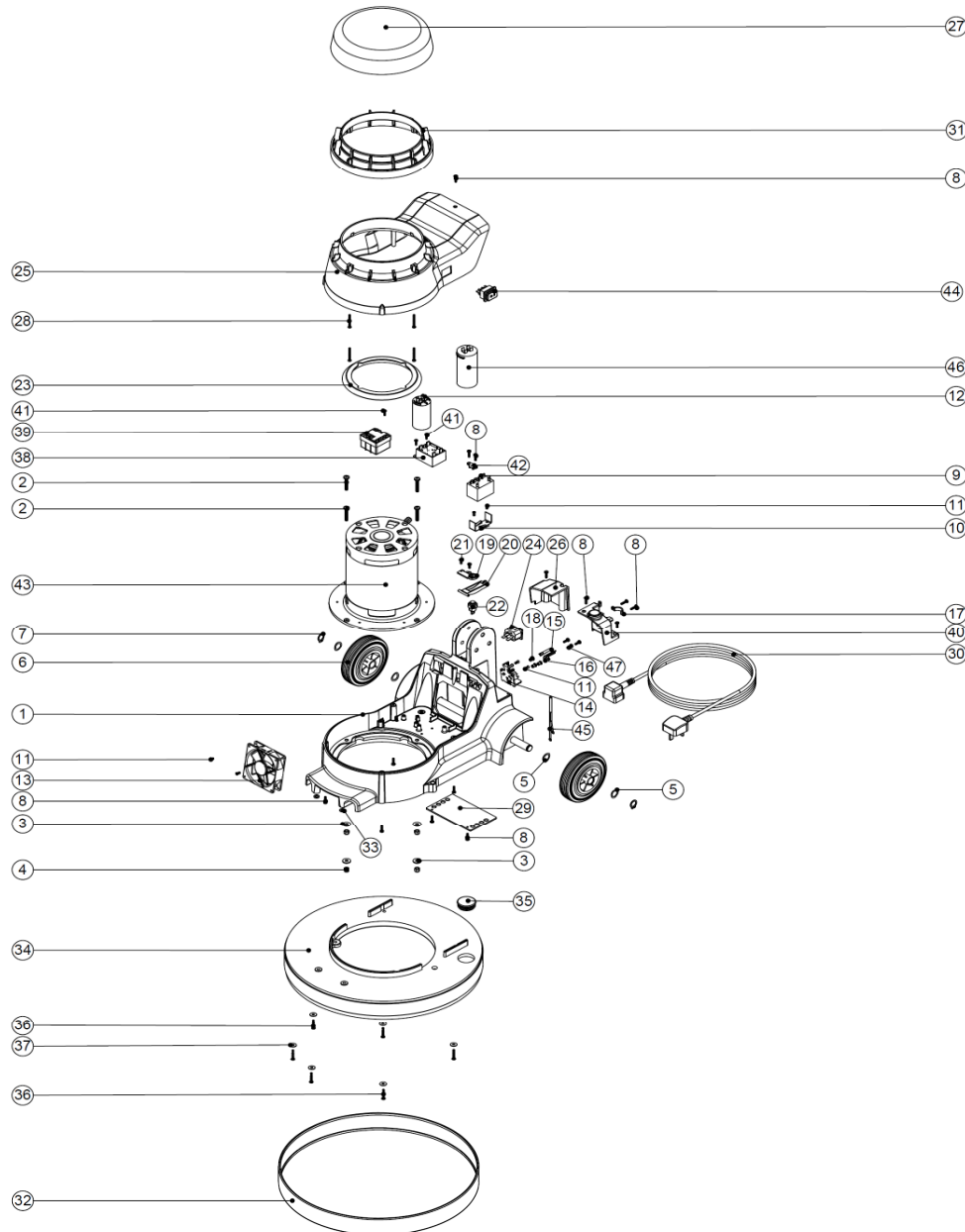




Numatic INTERNATIONAL

Numatic International GmbH D - 30455 Hannover, Fränkische Str. 15 - 18, Tel. 0511-9842100 Fax. 0511-9912120



NRT 1530

Nu - Relay Twin Einscheibenmaschine

Zeichnung

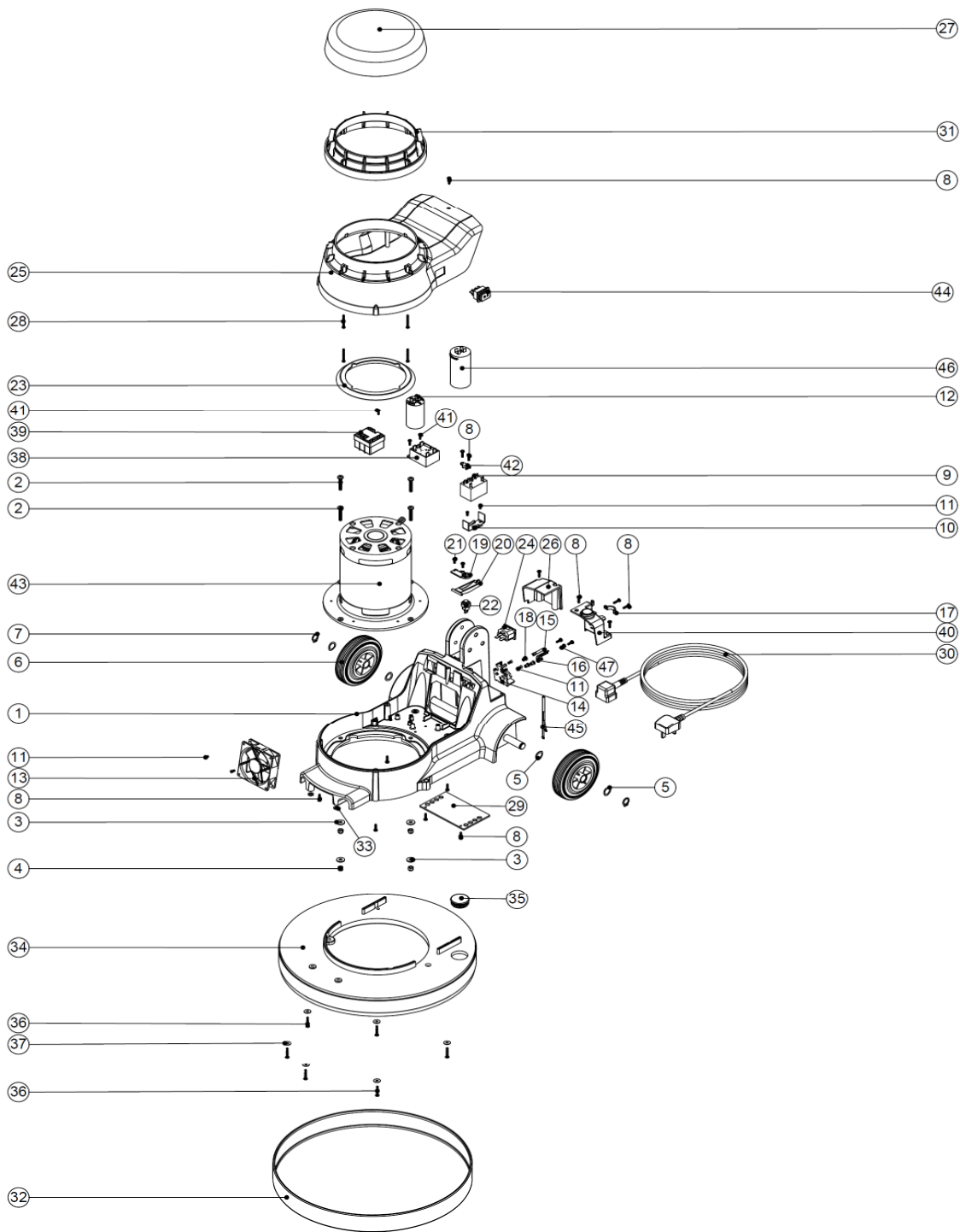
923-12 vom 23.08.2011

Siehe auch Stromlaufplan WD 0348

Änderungen zur Zeichnung 923-07 sind rot geschrieben!

Getriebe: siehe Zeichnung 4439

Pos.	Artikel - Nr.	Bezeichnung
1	338580	Gehäuseunterteil
2	219268	Kreuzschlitzschraube M 6 x 35 mm
3	219008	Unterlegscheibe M 6 Form G
4	219088	Sicherungsmutter M 6
5	219219	Unterlegscheibe, wellenförmig
6	229060	Laufgrad 125 mm
7	229051	Seegering
8	219914	VA - Schraube für Kunststoffe Nr. 6 x 5/8"
9	206575	Relais 230 V, 25 A
10	206500	Relais - Haltebügel
11	219651	Kreuzschlitz - Schneideschraube M 4 x 10 mm
12	220876	Betriebskondensator 20 µF
13	205072	Kleinlüfter 12 V DC
14	216288	Anschluß - Klemmleiste
15	206562	Kontaktstift
16	206563	Schutzleiter - Kontaktstift
17	216290	Kabel - Halteklammer
18	219009	Messing - Hülse M 4
19	216293	Schalthebel - Lagerplatte
20	216292	Schalthebel
21	219677	Schraube für Kunststoffe Nr. 4 x 10 mm
22	229454	Mikroschalter
23	227556	Motordichtung oben
24	220964	Einbausteckdose 3-polig
25	303517	mittlere Motorabdeckung
26	216291	Steckdosenabdeckung
27	328112	Motorabdeckhaube
28	219848	Schraube für Kunststoffe Nr. 8 x 1 3/8"
29	329228	Abdeckplatte
30	236136	NUCABLE - Zuleitung ca. 15 m lang (3x1,5mm ²), gelb
	236078	Zuleitung mit Stecker für die Schweiz
31	229486	Adapterring mit Lüftungsschlitzen
32	206478	spritzschutzring grau
33	219493	Nylonscheibe M 6
34	329110	Bürstendeck grau, 450 mm
35	229400	Stopfen 1 5/8"



Blatt 2

- 36 219369 VA - Schraube für Kunststoffe Nr. 8 x 1"
- 37 219644 VA -Unterlegscheibe M 5 Form G (groß)
- 38 206753 Universal - Spannungsversorgung
- 39 206824 Spannungsrelais für 2 Drehzahlen, 230 V
- 40 206865 Abdeckung für Steckanschluß
- 41 219318 Schraube für Kunststoffe 6 x 1½"
- 42 229669 Kabelschelle
- 43 205223 Motor 230 V/ 50 Hz, M12, 2/4 pol.
- 44 229465 Polumschalter rot
- 45 321193 LED mit Anschlußleitung (für Wechselspannung)
- 46 208265 Anlaufkondensator 100 µF
- 47 219471 Kreuzschlitzschraube M4x12 mm mit Sicherungssch.

ohne Abb.

- 227557 Dichtung zwischen Motor und Gehäuseunterteil
- 229023 Hülse (in der Dichtung 4 mal eingesetzt)

Getriebe: siehe Zeichnung 4439

Siehe auch Stromlaufplan WD 0348