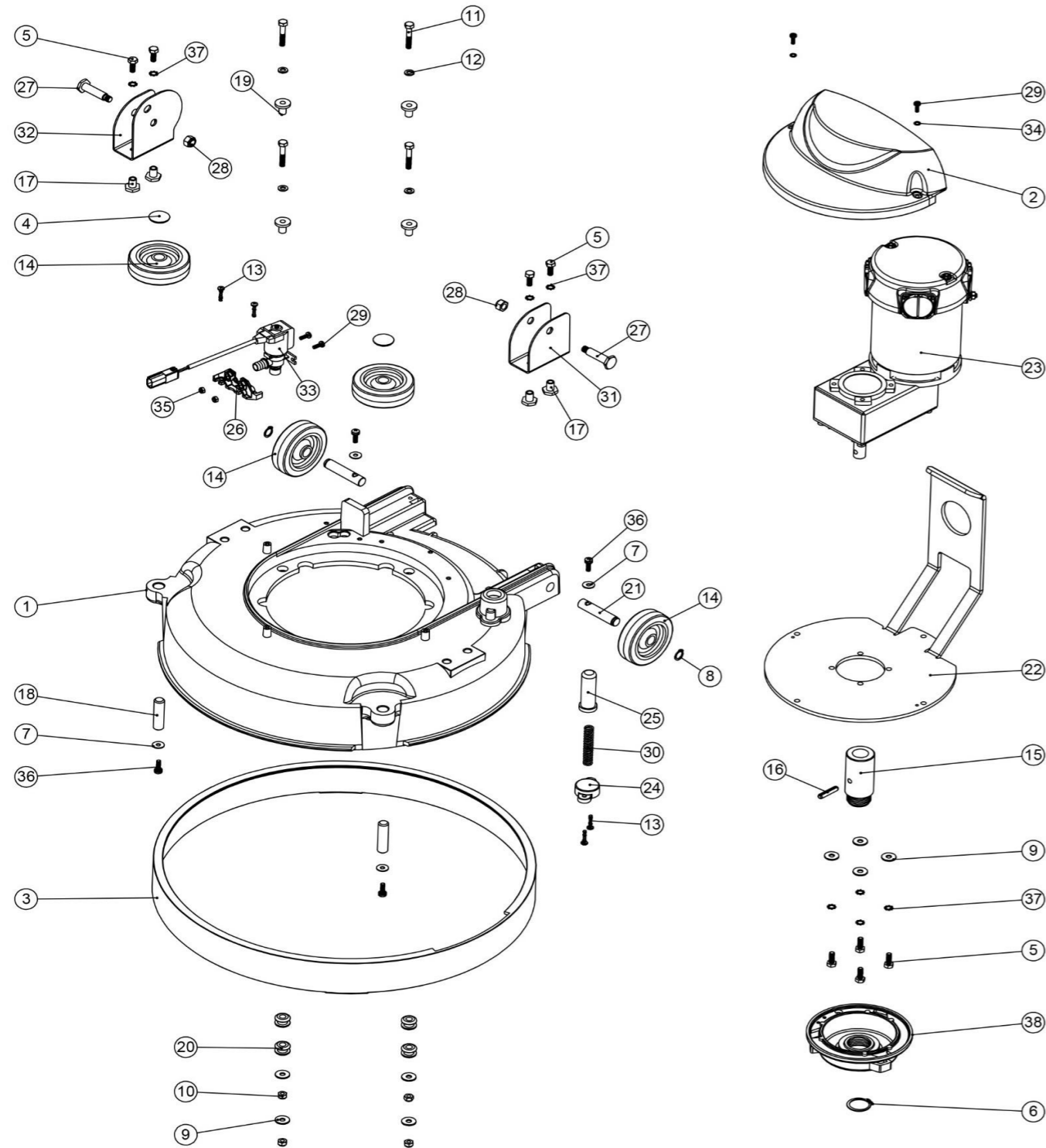


Bürstendeck

Zeichnungsnummer DRW-22932-A07 vom 10.10.2016



Pos.	Artikel - Nr.	Bezeichnung
1	229258	TT 345 Grundgestell Graphit Grau
2	237380	Motorabdeckung
3	229644	Spritzschutzring für TT/TTB-345
4	204021	"Chromkappe 12,7 mm (1/2")"
5	219719	VA - Sechskantschraube M 6 x 16
6	230048	Sicherungsring 26 mm
7	219644	VA - U-Scheibe M 5 Form G (groß)
8	219345	Sicherungsring 12 mm für Wellen (DIN 471)
9	219647	VA - U-Scheibe, groß M 6 Form G (6,4 x 25 mm)
10	219642	VA - Sicherungsmutter M 6
11	291127	M6 x 35 mm Imbus Edelstahlschrauben
12	219870	VA - Unterlegscheibe M 6, Form A
13	219568	"VA - Schraube für Kunststoffe 8 x 3/4""
14	204068	Gummirad 75 mm Ø
15	208727	Antriebsschaft für TTB4550/4045/4055/6055 und ETB4045
16	291079	Haltestift 6 mm x 30 mm
17	219606	Distanzstück mit Gewinde
18	206013	Achse für Abstandrad am Twintec-Bürstendeck
19	208011	Abstandhalter für Motormontage
20	229025	Gummilager für NPR/ NMD/ NUF/TT/TTV
21	229382	Achse Hinterrad, 51 mm lang, 10,5 mm InnenØ
22	392362	Halterung Motorschutzplatte
23	205245	Amer Bürstenmotor 100 U/Min. mit Getriebe z.B. für TTV 4555
24	223242	Dichtung Montageplatte
25	229128	Stößel für TTB / TT
26	902556	Magnetventil Halterung
27	206236	Haltebolzen mit M 8-Gewinde
28	219639	VA - Sicherungsmutter M 8
29	219890	VA - Kreuzschlitzschraube M 4 x 12
30	219394	Druckfeder
31	392249	Halteblech in Fahrtrichtung links
32	392248	Halteblech in Fahrtrichtung rechts
33	902949	Magnetventil Wasserdicht
34	291145	VA - Federring M4
35	219687	VA - Sicherungsmutter M 4
36	291132	Schraube M5x16mm
37	902353	M6 Rüttelsichere Scheibe
38	230285	Mitnehmer für Bürste CRO (modifizierte 230207)