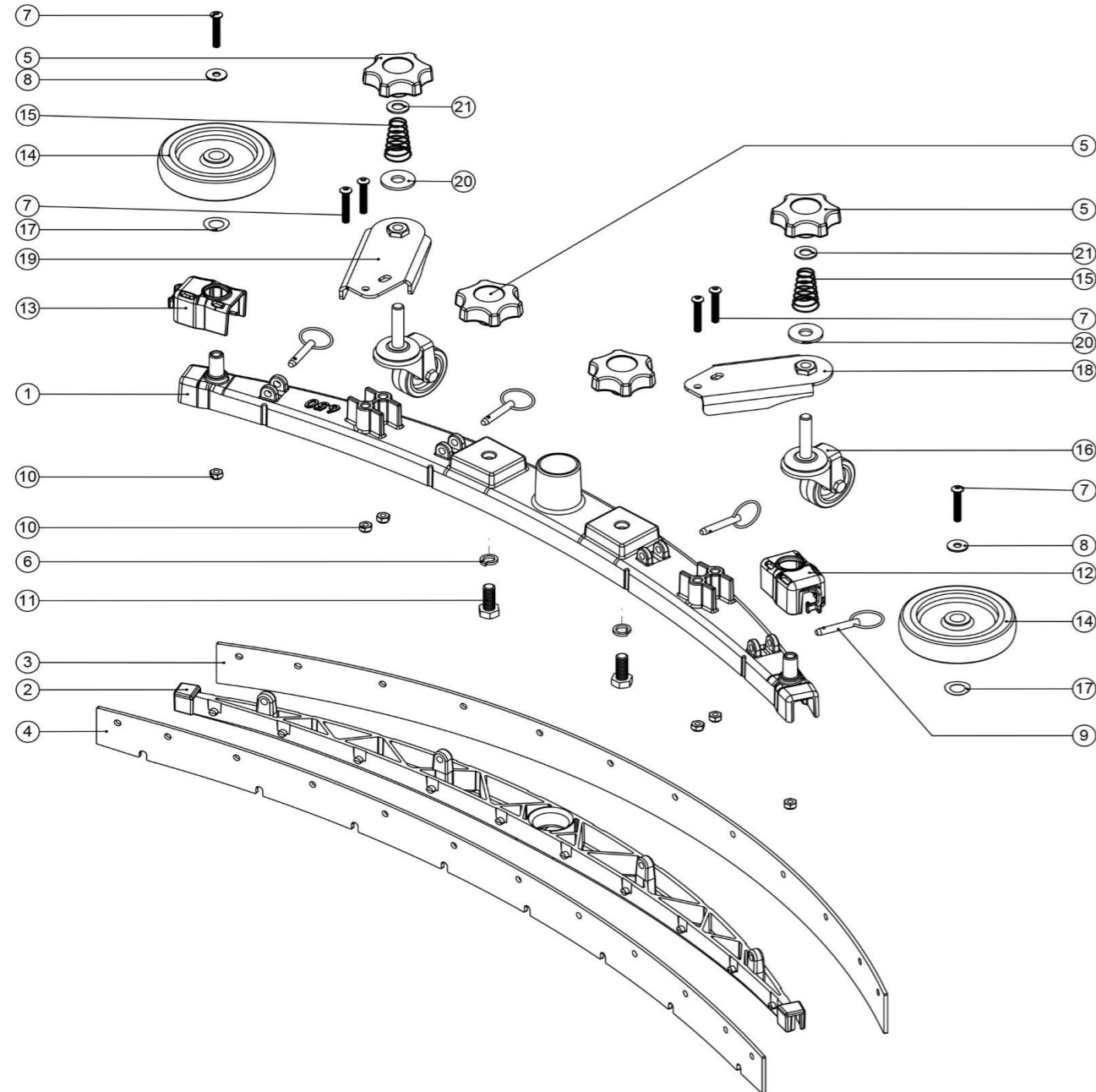


## Abstreifer

Zeichnungsnummer DRW-22621-A03 vom 10.10.2016

NB: FOR WIRING SEE DRAWING: N/A



### Pos. Artikel - Nr. Bezeichnung

Pos.	Artikel - Nr.	Bezeichnung
1	208198	Abstreiferhalterung aus Aluminium, 650 mm breit, für 38 mm Schlauch
2	903345	Sauglippenaufnahme Mittelteil
3	208970	Serilor-PU-Gummilippe grün hinten (ca. 850 mm) für 650 mm-Metallabstreifer
4	208967	Serilor-PU-Gummilippe grün vorn (ca. 820 mm) für 650 mm-Metallabstreifer
5	903281	Drehknopf Rot
6	219899	VA - Federring M 10
7	219933	VA - Linsenschraube mit Innensechskant M 6 x 35
8	219647	VA - U-Scheibe, groß M 6 Form G (6,4 x 25 mm)
9	206953	Splint für Aluminiumabstreifer
10	219642	VA - Sicherungsmutter M 6
11	219909	VA - Sechskantschraube M10 x 25 mm
12	237322	Endkappe für Metallabstreifer rechts
13	237323	Endkappe für Metallabstreifer links
14	208796	Rad 100 mm für Abstreifer
15	229175	Feder konisch
16	208497	Stützrad höhenverstellbar
17	219891	Unterlegscheibe, wellenform 13 mm
18	304523	Halteplatte Stützrad rechts
19	304522	Halteplatte Stützrad links
20	291124	VA - U-Scheibe M10
21	219903	VA - Unterlegscheibe M 10 Form A