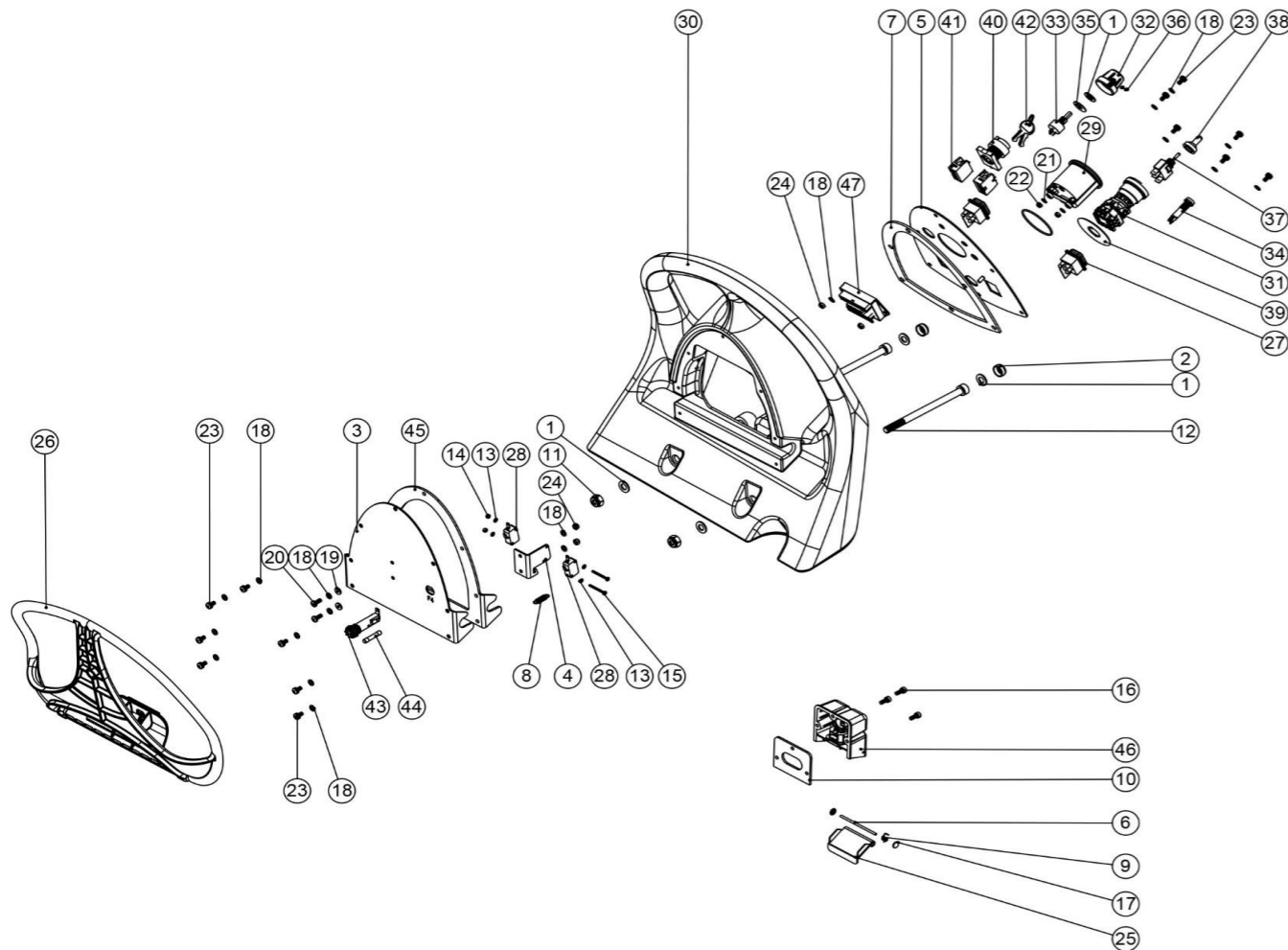


Deichsel

Zeichnungsnummer DRW-21957-A04 vom 10.10.2016

NB: FOR WIRING SEE DRAWING: WD-0???



Pos.	Artikel - Nr.	Bezeichnung
1	219903	VA - Unterlegscheibe M 10 Form A
2	237632	Kappe auf Bundschraube
3	902263	Deichselabdeckung hinten 6055
4	902251	Micro Schalter Halterung
5	903514	TGB 6055T Bedienelement Abdeckung
6	390979	VA - Achse 72 x 3 mm (Ladesteckdosenklappe TTB)
7	208336	Dichtung für Steuertableau TTV 5565
8	208356	Schalterfeder
9	219819	Torsionsfeder
10	202105	Dichtung f. Steckdosenabdeckung z.B. TTB 345 / 455 / 665
11	219897	VA - Sicherungsmutter M 10
12	902351	mm Edelstahlschrauben
13	219501	VA - U-Scheibe M 3 Form A
14	291154	VA - Sicherungsmutter M3
15	291156	VA - M3 x 30 mm POZI
16	291007	M5x12mm Edelstahlschrauben
17	219832	Chromkappe 3 mm
18	219355	VA - U-Scheibe M 5 Form A (klein)
19	219462	Gummscheibe, schwarz
20	219740	VA -Kreuzschlitzschraube M 5 x 12
21	219688	VA - Unterlegscheibe M 4 Form A
22	219687	VA - Sicherungsmutter M 4
23	291135	VA - Schraube M5 x 10 mm
24	219633	VA - Sicherungsmutter M 5
25	227781	Steckdosenklappe für Ladekabel z.B. TTB345 / 455 / 665, ab 2/2004
26	902325	Bedienhebel Rot
27	902235	Schalter Rot, beleuchtet, mit Membrane, 24 V
28	208391	Mikroschalter TTV 5565
29	902532	Batterie Entladeanzeige und Stundenmesser 24 V
30	237113	Handgriff TTV-5565
31	904087	Not Aus Schalter (A02ES-H)
32	903498	Abdeckknopf Potentiometer, Rot
33	270316	Potentiometer für Geschwindigkeitsregelung
34	270291	Glimmlampe grün, mit Vorwiderstand
35	904094	Potentiometer Dichtung
36	219744	Madenschraube M 4 x 6
37	206786	Fahrrichtungsschalter
38	206785	Gummi-Schalterabdeckung zu Schalter 206786
39	904086	„EMERGENCY“ Plättchen
40	208138	Schlüsselschalter mit 2 Schlüsseln für TTV
41	208137	Kontaktblock TTV-Schlüsselschalter
42	208167	Ersatzschlüssel (2 Stück) TTV, gekennzeichnet mit 455
43	903032	Schmelzsicherungshalter
44	903066	Schmelzsicherung 2.5 A (6,3x32 mm)
45	903062	Dichtung Deichselabdeckung hinten
46	904030	240 V Kabelanschluss
47	904179	Terminal Block