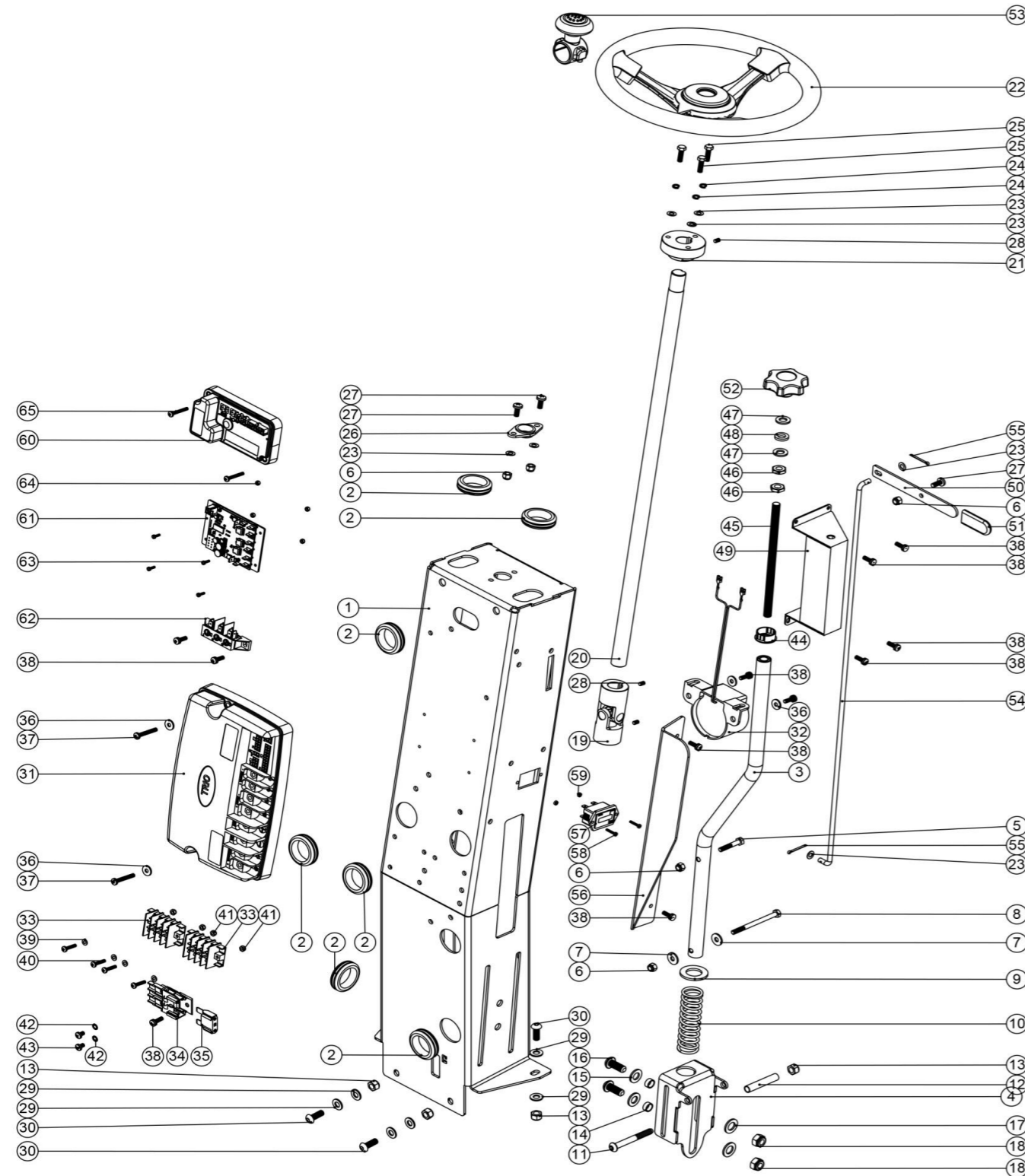


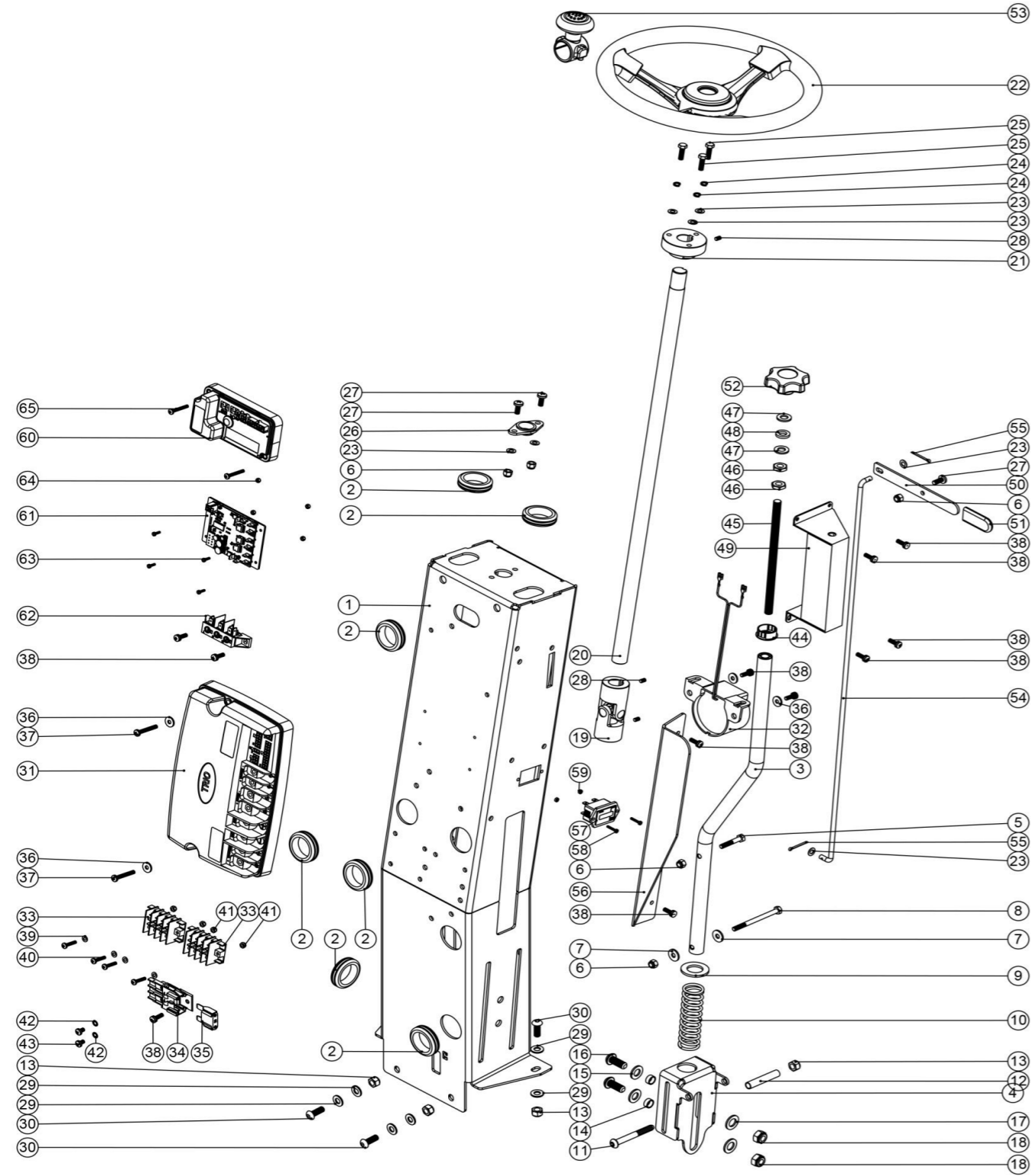
## Lenksäule und Steereinheit

Zeichnungsnummer DRW-1036-A05 vom 28.03.2014

NB: FOR WIRING SEE DRAWING: WD-0359, DRW-15631, DRW-13416, DRW-14741



Pos.	Artikel - Nr.	Bezeichnung
1	404046	Lenksäulengehäuse, Lackierung anthrazit
2	208029	Schutztüle
3	303817	Gestänge für Bürstenanpressdruckverstellung
4	329864	Gleitbock für Bürstenanpressdruckverstellung
5	219064	Sechskantschraube mit Schaft, M 6 x 35, verzinkt
6	219088	Sicherungsmutter verz. M 6
7	219008	U-Scheibe M 6, Form G, verzinkt
8	219915	VA - Sechskantschraube M 6 x 80 mm
9	219949	Unterlegscheibe M 20 Form A
10	208016	Druckfeder
11	219806	Linsenschraube-Innensechskant M 8 x 70, mit Gewinde bis zum Kopf, verzinkt
12	391199	VA - Rohr 54 mm lang x 10 mm Ø
13	219078	Sicherungsmutter M 8, verzinkt
14	303812	VA - Abstandsröhrchen
15	219012	U-Scheibe M 10, Form E, verzinkt
16	219910	VA - Linsenschraube mit Innensechskant M 10 x 25
17	219911	Plastik Unterlegscheibe
18	219649	Sicherungsmutter M 10
19	206936	Kardangelenk zur Lenksäule für TTV
20	206940	Lenksäule
21	206960	Lenkradsitz TTV
22	206961	Lenkrad TTV
23	219007	U-Scheibe M 6, Form B, verzinkt
24	219549	Federring M 6, verzinkt
25	219455	M6.20MM LG.HEX.SCREW.Z/PL
26	208110	Lager für Lenkung TTV678/TRO650
27	219618	VA - Kreuzschlitzschraube M 6 x 16
28	219784	Madenschraube M 5 x 8
29	219010	U-Scheibe M 8, Form A, verzinkt
30	219658	Linsenschraube mit Innensechskant M 8 x 22, verz. (Pressenhebel)
31	208169	"Zentrale Steereinheit ""Trio"" für TTV (Elektronik) ab KW3/2009" Version.04
32	321407	Hupe
33	221095	Klemmleiste 4-polig mit je 6 Anschlüssen
34	230102	Sicherungsunterteil für Flachsicherung
35	221091	Flachsicherung 20A TTV (gelb)
36	219005	U-Scheibe M 5, Form G, verzinkt
37	220033	Kreuzschlitzschraube M 5 x 35, verzinkt
38	219045	Kreuzschlitzschraube M 5 x 16 mit Sicherungsscheibe, verzinkt
39	219206	U-Scheibe M 4 Form A, verzinkt
40	21990V	Schraube M4 x 20 mm POZI
41	219083	Sicherungsmutter verz. M 4
42	219016	Fächerscheibe M 5
43	219864	Kreuzschlitzschraube M 5 x 8, verzinkt
44	208021	Buchse 19mm
45	219969	VA-Gewindestange M10 X 1.5mm x 190mm
46	219951	VA-Halbmutter (A4) M10
47	219449	U-Scheibe M 10 Form A
48	219964	Nylonscheibe 18mm Außenø 10,4mm Innenø 3mm dick
49	329863	Abdeckhaube Bürstenanpressdruck
50	329850	Bürstendeckhebel TTV
51	391226	Überzug für Bürstendeckhebel TTV
52	208354	Rändelmutter M 10
53	208104	Lenkrad Drehknopf für TTV



54	391195	Gestänge Bürstendeckhebel TTV
55	208030	Splint (2.4mm x 38.1mm) TTV678
56	329888	Blechverkleidung
57	208178	Betriebsstundenzähler (für TTV678/TTB4045/TTB4055) <b>TTV678</b>
###	392355	Blindverkleidung <b>TRO650</b>
58	219500	VA - Schlitzschraube M 3 x 16 <b>TTV678</b>
###	221151	Kreuzschlitzschraube M 4 x 12, verzinkt <b>TRO650</b>
59	219502	VA-Sicherungsmutter M3 <b>TTV678</b>
###	219687	VA - Sicherungsmutter M 4 <b>TRO650</b>
60	330179	Fahrsteuerung 70A TRO
61	208566	Leistungselektronik TTV5565/TRO
62	206788	Anschlussklemmleiste Bürstendeck TTV678
63	219236	Schraube M3 x 10 mm
64	219070	Sicherungsmutter M 3, verzinkt
65	219321	VA - Kreuzschlitzschraube M 4 x 30