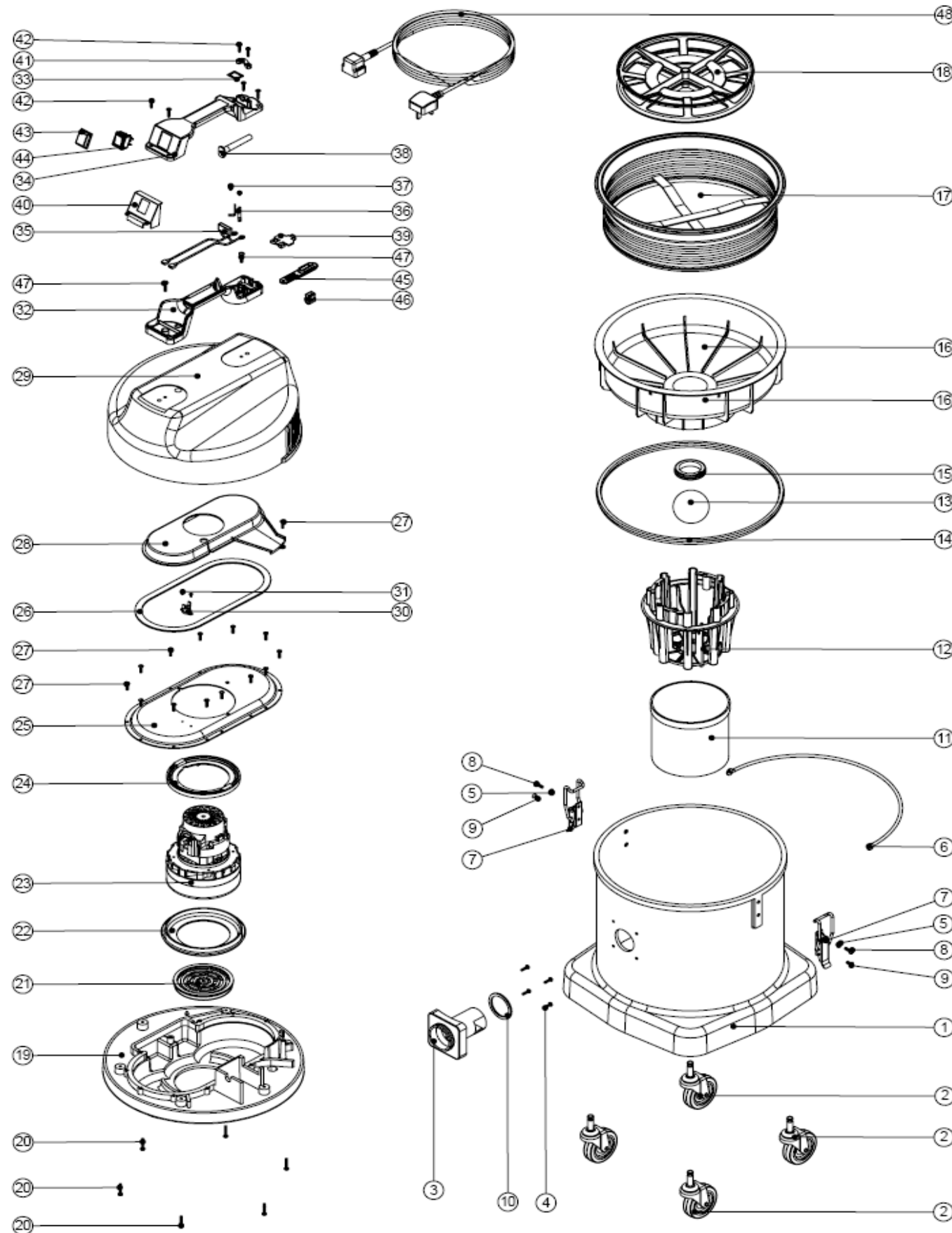




# Numatic INTERNATIONAL

Numatic International GmbH □ - 30455 Hannover, Fränkische Str. 15 - 19, Tel. 0511-9842160 Fax. 0511-98421620

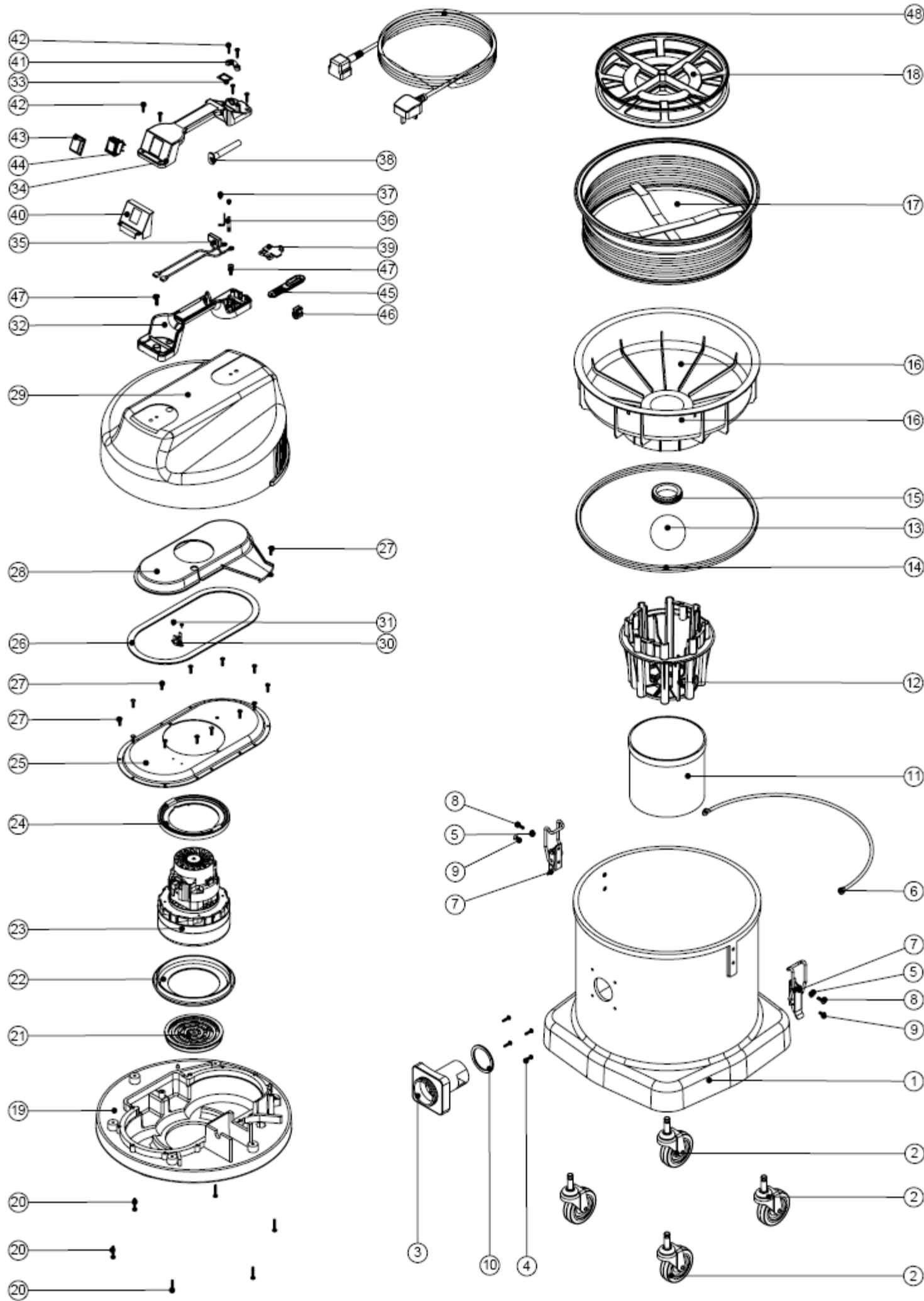


## WV570-2 Staub- und Wasserauger

Zeichnung 771-02 vom 16.06.2006

Siehe auch Stromlaufplan WD 0289

Pos.	Artikel - Nr.	Bezeichnung
1	325008	Behälter rot
	325039	Behälter grün
	325040	Behälter gelb
	325132	Behälter grau
2	204060	Rad 75 mm, steckbar
3	206117	Kunststoff - Saugstutzen
4	219105	Schraube für Kunststoffe Nr. 8 x 5/8"
5	208025	Abstandhalter Handgriff
6	418512	Behälter - Traggriff
7	206135	Spannverschluß
8	219045	Kreuzschlitzschraube M 5 x 16 mm mit Sicherungsscheibe
9	219330	Senkkopfschraube M 5 x 12 mm
10	202027	Gummidichtung für Saugstutzen
11	207073	Gaze - Filter
12	225130	Kunststoffkorb
13	206026	Ball
14	202036	Dichtung für Naßsaugensatz (Außendichtung)
15	220235	Dichtring für Naßsaugensatz (Innendichtung)
16a	502035	Naßsaugensatz komplett, bestehend aus Pos. 11 bis 16
16	225101	Grungelement Naßsaugensatz
17	207030	Filter weiß, 14"
18	209600	Doppel - Filtergrid
19	301047	Motorkopf - Unterteil
20	219369	VA - Schraube für Kunststoffe Nr. 8 x 1"
21	206010	Motorgitter an der Kopfunterseite
22	202005	Motordichtung unten
23	205411	Lamb - Naßsaugermotor 240 V
24	227925	Motordichtung oben
25	225062	Motor - Halteblech
26	202012	Dichtung
27	219370	VA - Schraube für Kunststoffe Nr. 8 x 5/8"
28	227929	Luftleitblech
29	227043	Motorkopf - Oberteil ohne Logo
30	220532	Thermostat
31	219491	Kreuzschlitzschraube M 3 x 5 mm



Blatt 2

32	320686	Handgriff - Unterteil
33	202000	Anschlußbraumdichtung (Handgriff)
34	227625	Handgriff - Oberteil für 1 Schalter, 2 Kontakte
	227627	Handgriff - Oberteil für Festanschluß der Zuleitung
35	220142	Entstörersatz
36	206562	Kontaktstift
37	219090	Kreuzschlitzschraube M 4 x 8 mm mit Sicherungsscheibe
38	220923	Kabelknickschutz
39	227632	Klemmenabdeckung für 2 Kontaktstifte
40	227635	Schalterplatte für 1 Schalter
41	227564	Schelle für Nucable - Stecker
42	219107	Schraube für Kunststoffe Nr. 6 x 5/8"
43	206573	Schalterabdeckung
44	220843	Netzschalter blau
45	227636	Zugentlastung
46	227637	Kabelklammer
47	219546	Kreuzschlitzschraube M 5 x 20 mm mit Sicherungsscheibe
48	236123	Zuleitung 2 x 1,0 mm <sup>2</sup> ca. 10 m lang, gelb